

SIGSAUER **P220**



Bedienungsanleitung



SIG SCHWEIZERISCHE INDUSTRIE-GESELLSCHAFT
CH-8212 NEUHAUSEN AM RHEINFALL
TELEFON (053) 8 15 55 TELEX 7 61 56 sig CH
TELEGRAMME SIG NEUHAUSEN AM RHEINFALL



J.P. SAUER & SOHN GMBH GEGRÜNDET 1751
D-233 ECKERNFÖRDE SAUERSTRASSE
TELEFON (0 43 51) 4921-24 TELEX 029 315
TELEGRAMME SAUERWAFFEN ECKERNFÖRDE

Hämmerli 

IN DER SCHWEIZ: SERVICE UND VERKAUF
AN BÜCHSENMACHER UND WAFFENHANDEL DURCH

HÄMMERLI AG SPORTWAFFENFABRIK
CH-5600 LENZBURG
TELEFON (064) 51 28 16

BEDIENUNGSANLEITUNG
FÜR DIE
COMBATPISTOLE
SIG-SAUER P 220



1. ALLGEMEINE BESCHREIBUNG DER WAFFE
2. DIE HAUPTMERKMALE
3. TECHNISCHE DATEN
4. FUNKTION DER WAFFE
5. ABZUG- UND SICHERHEITSFUNKTIONEN
 - 5.1 SPANNABZUG
 - 5.2 ENTSPANNHEBEL UND SICHERHEITSRASTE DES SCHLAGHAMMERS
6. SICHERUNGEN
 - 6.1 ZÜNDSTIFTSICHERUNG
 - 6.2 SICHERUNG BEI UNVOLLSTÄNDIG GESCHLOSSENER VERSCHLUSS-STELLUNG
7. ZIELVORRICHTUNG
8. DAS ZERLEGEN DER WAFFE
 - 8.1 DAS ZUSAMMENSETZEN DER WAFFE
9. DIE HANDHABUNG DER PISTOLE
 - 9.1 FÜLLEN DES MAGAZINES
 - 9.2 LADEN DER PISTOLE
 - 9.3 NACHLADEN BEIM SCHIESSEN
 - 9.4 ENTLADEN
 - 9.5 WICHTIGER HINWEIS FÜR DIE HANDHABUNG
10. EXPLOSIV-ZEICHNUNG

1. ALLGEMEINE BESCHREIBUNG DER WAFFE

DIE SIG-SAUER PISTOLE P 220 IST EINE NACH DEN NEUESTEN ERKENNTNISSEN KONSTRUKTIV DURCHGEARBEITETE UND MIT MODERNER FERTIGUNGSTECHNIK GEBAUTE COMBATPISTOLE FÜR ARMEE UND POLIZEI. DIE WAFFE IST EIN MECHANISCH VERRIEGELTER RÜCKSTOSSLADER MIT AUTOMATISCHER ZÜNDSTIFTSICHERUNG, SPANNABZUG, ENTSPANNHEBEL UND AUSSENLIEGENDEM VERSCHLUSSHALTER. MIT JEDEM SCHUSS WIRD SELBSTTÄTIG NACHGELADEN, BIS DAS MAGAZIN LEER IST, DANACH BLEIBT DER VERSCHLUSS IN GEÖFFNETER STELLUNG GEFANGEN.



2. DIE HAUPTMERKMALE

- DIE AUTOMATISCHE ZÜNDSTIFTSICHERUNG GARANTIERT ABSOLUTE SICHERHEIT, AUCH BEIM FALLENLASSEN DER GELADENEN WAFFE MIT GESPANNTEM HAMMER. DER SCHUSS KANN NUR GEWOLLT, D.H. DURCH BETÄTIGUNG DES ABZUGES, AUSGELÖST WERDEN.
- SCHNELLE SCHUSSBEREITSCHAFT MIT SPANNABZUG, WEIL KEINE MANUELL ZU BETÄTIGENDE SICHERUNG VORHANDEN IST.
- DER ENTSPANNHEBEL ERLAUBT EIN GEFahrLOSES ENTSPANNEN DES HAMMERS IN DIE SICHERHEITSRASTE, OHNE DEN ABZUG ZU BETÄTIGEN. DABEI BLEIBT DER ZÜNDSTIFT GESICHERT.
- DER AUSSENLIEGENDE VERSCHLUSSHALTER IST SO ANGEORDNET, DASS ER MIT DER SCHIESSHAND BEQUEM BEDIENT WERDEN KANN.
- KONTRASTVISIERUNG, MIT WEISSER MARKIERUNG AM KORN UND VISIER, ZUR RASCHEN ERFASSUNG DES ZIELES BEI JEDLICHER BELEUCHTUNG.
- AUSTAUSCHBARKEIT ALLER EINZELTEILE INNERHALB DER VERSCHIEDENEN KALIBER-TYPEN IST GEWÄHRLEISTET.
- ANATOMISCH RICHTIG GEFORMTE GRIFFSCHALEN, IDEALER GRIFFWINKEL UND ANGENEHME GRIFFABMESSUNGEN ERMÖGLICHEN DIE ABGABE EINES RASCHEN, PRÄZISEN DEUTSCHUSSES.
- GESCHLOSSENE KONSTRUKTION SCHÜTZT WEITGEHEND VOR VERSCHMUTZUNG.

3. TECHNISCHE DATEN

Kaliber		9 mm Para	7,65 mm Para	.45 ACP	.38 Super	.22 long rifle
Gesamtlänge	mm	203	203	203	203	203
Gesamthöhe	mm	143	143	143	143	143
Gesamtbreite	mm	34	34	34	34	34
Lauf­länge	mm	112	112	112	112	112
Drall-Länge	mm	250	250	400	250	400
Anzahl Züge		6	4	6	6	6
Visierlänge	mm	160	160	160	160	160
Gewicht ohne Magazin	g	730	740	710	730	795
Magazin leer	g	85	85	75	75	90
Schiesstechn. Daten (Richtwerte, je nach Munition)						
Anfangsgeschwindigkeit	m/sek	345	365	245	355	295
Magazininhalt/Patronen		9	9	7	9	10

Zubehör:

Ersatzmagazine, Putzzeug, Kimmenschieber, Holster, Holzgriffschalen, Pistolenkoffer.

4. FUNKTION DER WAFFE

BEI GELADENER WAFFE MIT GESPANNTEM SCHLAGHAMMER WIRD DIE SCHUSSAUSLÖSUNG DURCH ZURÜCKZIEHEN DER ABZUGZUNGE VOLLZOGEN. DIE BEWEGUNGS-ÜBERTRAGUNG ERFOLGT ÜBER DIE ABZUGSCHIENE, WELCHE ÜBER DEN SICHERUNGSHEBEL DEN FANGHEBEL AUS DER SCHLAGHAMMERRAST VERSCHWENKT. GLEICHZEITIG DRÜCKT DER SICHERUNGSHEBEL DEN SICHERUNGSSCHIEBER NACH OBEN, WOMIT DIE BLOCKIERUNG DES ZÜNDSTIFTES UNMITTELBAR VOR FREIGABE DES SCHLAGHAMMERS AUFGEHOBEN WIRD.

DER BEI DER SCHUSSENTWICKLUNG ENTSTEHENDE RÜCKSTOSS-IMPULS BEWEGT DAS SYSTEM, BESTEHEND AUS DEM VERSCHLUSSSTÜCK UND DEM LAUF, GEGEN DIE SCHLISSFEDERKRAFT NACH HINTEN. NACH EINEM VERSCHLUSSWEG VON CA. 3 MM WIRD DIE VERRIEGELUNG ZWISCHEN LAUF UND VERSCHLUSSSTÜCK GE- LÖST, DER LAUF WIRD NACH UNTEN VERSCHWENKT UND ARRETIERT. DAS VER- SCHLUSSSTÜCK SETZT SEINE RÜCKWÄRTSBEWEGUNG FORT BIS ZUM ANSCHLAG IM GRIFFSTÜCK.

WÄHREND DIESER RÜCKLAUFBEWEGUNG WIRD DER SCHLAGHAMMER GESPANNT. GLEICHZEITIG WIRD DIE PATRONENHÜLSE AUSGEZOGEN UND DURCH ANSCHLAG AM AUSWERFER AUSGEWORFEN. IN DER ERSTEN RÜCKLAUFPHASE ERFOLGT DIE TRENNUNG ZWISCHEN SICHERUNGSHEBEL UND SICHERUNGSSCHIEBER. DAMIT WIRD DIE AUTOMATISCHE ZÜNDSTIFTSICHERUNG WIEDER WIRKSAM.

IN DER WEITEREN RÜCKLAUFBEWEGUNG STEUERT DER VERSCHLUSS DIE ABZUGSCHIENE NACH UNTEN, WOMIT DIE UNTERBRECHUNG DES SICHERUNGSHEBELS ERFOLGT. UNTER WIRKUNG DER FANGHEBELFEDER GEHEN FANGHEBEL UND SICHERUNGSHEBEL IN DIE AUSGANGSLAGE ZURÜCK.

NACH ERREICHEN DER HINTEREN UMKEHRSTELLUNG DRÜCKT DIE GESPANNTE SCHLISSFEDER DAS VERSCHLUSSSTÜCK NACH VORN. EINE PATRONE WIRD AUS DEM MAGAZIN IN DEN LAUF GESCHOBEN. KURZ VOR DER VORDEREN ENDSTELLUNG WIRD DER LAUF WIEDER MIT DEM VERSCHLUSSSTÜCK VERRIEGELT. DAS GANZE SYSTEM NIMMT UNTER DRUCK DER SCHLISSFEDER SEINE VORDERE ENDSTELLUNG EIN.

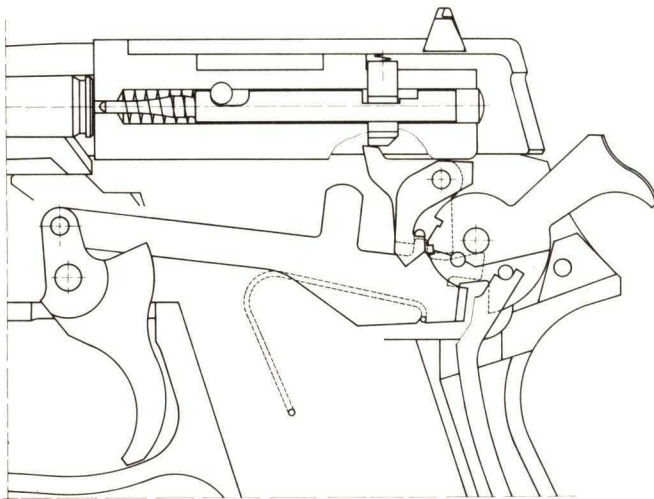
DURCH FREIGABE DER ABZUGZUNGE ERFOLGT DIE KUPPLUNG ZWISCHEN ABZUGSCHIENE UND SICHERUNGSHEBEL. DIE WAFFE IST WIEDER SCHUSSBEREIT.

NACH VERSCHIESSEN DER LETZTEN PATRONE WIRD DER VERSCHLUSS DURCH DEN VERSCHLUSSHALTER IN DER HINTEREN ENDSTELLUNG GEFANGEN. DER VER- SCHLUSSHALTER WIRD DURCH DEN ZUBRINGER, UNTER DRUCK DER MAGAZIN- FEDER, BETÄTIGT.

5. ABZUG- UND SICHERHEITSFUNKTIONEN

5.1 SPANNABZUG

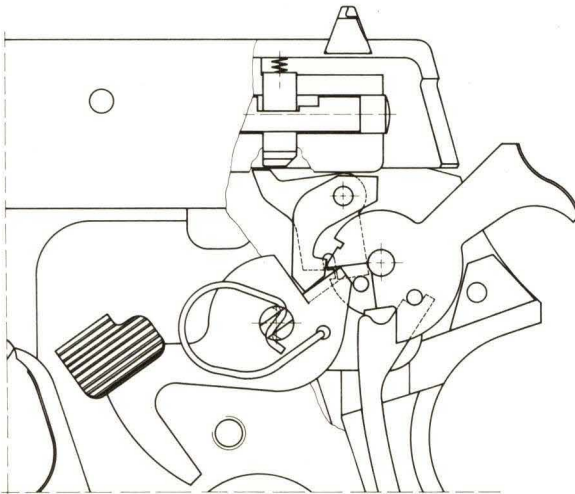
BEI GELADENER WAFFE MIT ENTSPANNTEM SCHLAGHAMMER, KANN DER SCHUSS DURCH DEN SPANNABZUG AUSGELÖST WERDEN (DOUBLE-ACTION). DURCH ZURÜCKZIEHEN DER ABZUGZUNGE WIRD ÜBER DIE ABZUGSCHIENE, WELCHE IN DIE SPANNABZUGRASTE DES SCHLAGHAMMERS EINGREIFT, DER SCHLAGHAMMER GESpanNT. IN DER LETZTEN PHASE DIESER BEWEGUNG WERDEN DURCH DIE ABZUGSCHIENE SICHERUNGHEBEL UND FANGHEBEL VERSCHWENKT, DABEI DRÜCKT DER SICHERUNGHEBEL DEN SICHERUNGSSCHIEBER NACH OBEN, WOMIT DIE BLOCKIERUNG DES ZÜNDSTIFTES, ANALOG DER FUNKTION MIT GESpanNTEM SCHLAGHAMMER, AUFGEHOBEN WIRD. UEBER EINE STEUERKURVE DER ABZUGSCHIENE WIRD DIESE IN DER WEITEREN BEWEGUNG AN DER SCHLAGHAMMERACHSE AUS DER SPANNABZUGRASTE VERSCHWENKT, DER SCHLAGHAMMER FREIGEgeben UND SOMIT DURCH AUFSCHLAG AM ZÜNDSTIFT DIE PATRONE GEZÜNDET.



5.2 ENTSPANNHEBEL UND SICHERHEITSRASTE DES SCHLAGHAMMERS

DURCH BETÄTIGUNG DES ENTSPANNHEBELS ERFOLGT DIE VER-
SCHWENKUNG DES FANGHEBELS AUS DER RASTE DES SCHLAGHAMMERS,
BIS ZU DESSEN FREIGABE, UNTER WIRKUNG DER SCHLAGFEDER,
WIRD DURCH LOSLASSEN DES ENTSPANNHEBELS DER SCHLAGHAMMER
ENTSPANNT UND VOM FANGHEBEL IN SEINER SICHERHEITSRASTE
AUFGEFANGEN. WÄHREND UND NACH BETÄTIGUNG DES ENTSPANNHEBELS
BLEIBT DER ZÜNDSTIFT IMMER BLOCKIERT, DIE SICHERHEITSRASTE
WIRD AUCH WIRKSAM, WENN BEIM SPANNEN DES SCHLAGHAMMERS
DIESER, VOR ERREICHEN DER HAUPTRASTE, DER HAND ENTGLEITET.

DIE SICHERHEITSRASTE DIENT ALS RUHESTELLUNG DES SCHLAG-
HAMMERS, BEI ENTSPANNTER SCHLAGFEDER.

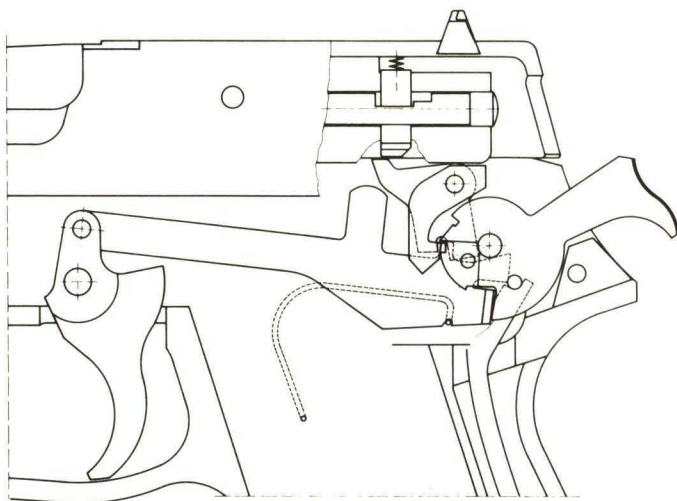


6. SICHERUNGEN

6.1 ZÜNDSTIFTSICHERUNG

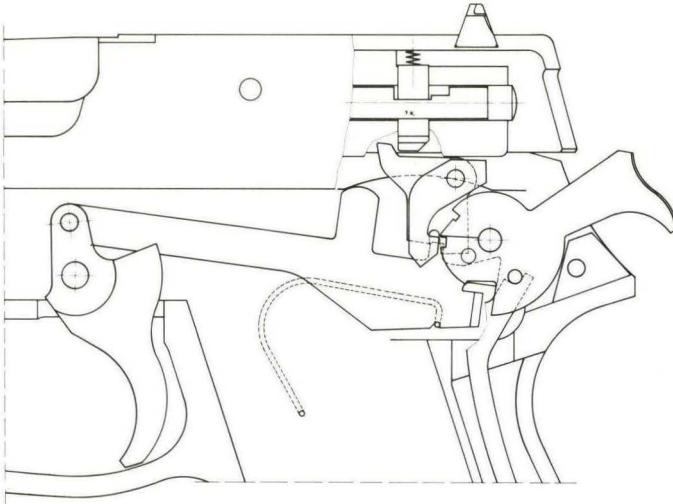
DIE IN DEN VORSTEHENDEN ABSCHNITTEN BESCHRIEBENE AUTOMATISCH FUNKTIONIERENDE ZÜNDSTIFTSICHERUNG, WELCHE NUR DURCH DIE GEWOLLTE BETÄTIGUNG DER ABZUGZUNGE AUFGEHOBEN WIRD, BIETET EINE OPTIMALE SICHERHEIT UND IN VERBINDUNG MIT DEM SPANNABZUG EINE RASCHE SCHUSSBEREITSCHAFT.

DURCH DIESE ART DER ZÜNDSTIFTSICHERUNG KANN EINE GELADENE WAFFE, MIT GESPANNTEM ODER ENTSPANNTEM HAMMER, AUCH BEIM FALLENLASSEN KEINE ZÜNDUNG DER PATRONE AUSLÖSEN.



6.2 SICHERUNG BEI UNVOLLSTÄNDIG GESCHLOSSENER VERSCHLUSS-STELLUNG

IST DER VERSCHLUSS, BEDINGT DURCH EINEN WAFFEN-, MAGAZIN- ODER PATRONENDEFEKT, NICHT IN SEINER VORDERSTEN ENDSTELLUNG, SO WIRD DER EINGRIFF ZWISCHEN SICHERUNGHEBEL UND SICHERUNGSSCHIEBER UNTERBROCHEN. AUSSERDEM STEUERT DER VERSCHLUSS DIE ABZUGSCHIENE NACH UNTEN, WODURCH DIE WEITEREN ABZUG-FUNKTIONEN UNTERBROCHEN SIND.



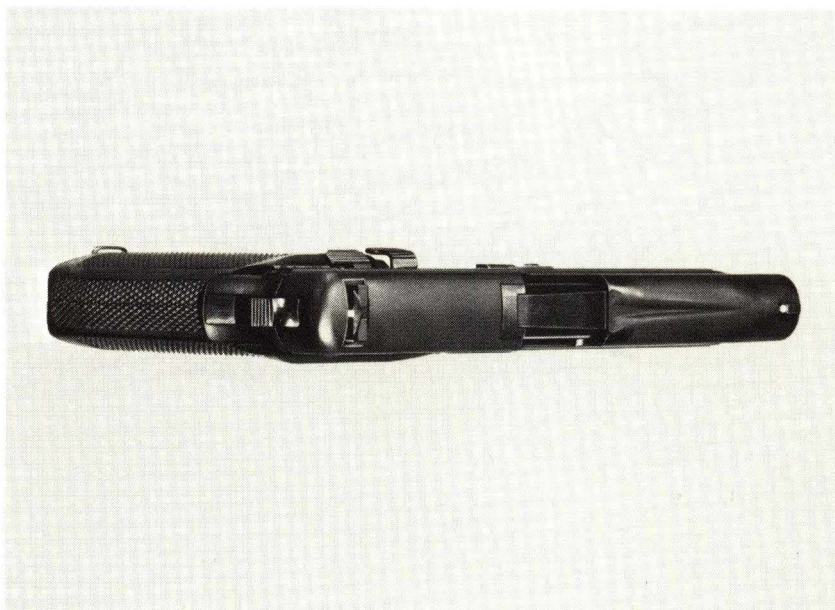
7. ZIELVORRICHTUNG

DIE ZIELVORRICHTUNG BESTEHT AUS KIMME UND KORN, DIE BEIDE MIT EINER KONTRASTMARKE VERSEHEN SIND, DAMIT AUCH BEI UNGÜNSTIGEN BELEUCHTUNGSVERHÄLTNISSEN EINE SCHNELLE ZIELERFASSUNG MÖGLICH IST (PATENT VON STAVENHAGEN).

KORN UND RECHTECKAUSSCHNITT DER KIMME SIND 3 MM BREIT. ES BESTEHEN FOLGENDE VERSTELLMÖGLICHKEITEN:

IN DER SEITE DURCH VERSCHIEBEN DER KIMME
(KIMMENSCHIEBER)

IN DER HÖHE DURCH AUSWECHSELN DER KIMME
(8 GRÖSSEN, IN STUFEN VON 0,28 MM,
ENTSPRICHT 4,4 CM AUF 25 M ODER
8,8 CM AUF 50 M).



8. DAS ZERLEGEN DER WAFFE

FÜR DAS ZERLEGEN DER WAFFE IST FOLGENDE REIHENFOLGE ZU BEACHTEN:

- ENTLADEBEWEGUNG
 - VERSCHLUSS SPANNEN
 - KONTROLLE DES PATRONENLAGERS
 - MAGAZIN ENTFERNEN (BILD 1)
- ZERLEGEHEBEL NACH UNTEN VERSCHWENKEN (BILD 2)
- VERSCHLUSS LEICHT ZURÜCKZIEHEN (BILD 3),
ANSCHLIESSEND NACH VORN GLEITEN LASSEN, GANZES SYSTEM
(VERSCHLUSS, LAUF, SCHLISSFEDER) VOM GRIFFSTÜCK TRENNEN.
- SCHLISSFEDER DEMONTIEREN (BILD 4)
- LAUF DEMONTIEREN (BILD 5).

DIE ZERLEGTE WAFFE IST AUF BILD 6 DARGESTELLT.

DIESE ZERLEGUNG GENÜGT FÜR EINE GRÜNDLICHE REINIGUNG NACH DEM SCHIESSEN.

EINE WEITERE ZERLEGUNG SOLL NUR DURCH AUSGEBILDETES FACH-
PERSONAL ERFOLGEN.

1



2



3



4



5



6



8.1 DAS ZUSAMMENSETZEN DER WAFFE ERFOLGT IN UMGEKEHRTER REIHENFOLGE:

- LAUF IN DAS VERSCHLUSSSTÜCK EINLEGEN
- SCHLISSFEDER MIT SCHLISSFEDERROHR MONTIEREN
- GANZES SYSTEM AUF DAS GRIFFSTÜCK AUFSCIEBEN, BIS IN DIE ENDSTELLUNG ZURÜCKZIEHEN UND VERSCHLUSSHALTER EINRASTEN
- ZERLEGEHEBEL NACH OBEN VERSCHWENKEN, ENTGEGEN UHRZEIGERSINN
- DURCH AUSTRAGEN DES VERSCHLUSSHALTERS DEN VERSCHLUSS SCHLIESSEN
- HAMMER ENTSPANNEN
- MAGAZIN EINSCHIEBEN.

9. DIE HANDHABUNG DER PISTOLE

9.1 FÜLLEN DES MAGAZINES

DIE PATRONE AUF DEN ZUBRINGER, NAHE AN DIE MAGAZINLIPPEN, LEGEN. PATRONE NACH UNTEN DRÜCKEN UND NACH HINTEN SCHIEBEN. DURCH DIE SEITLICHEN LÖCHER AM MAGAZINKASTEN KANN DIE ANZAHL DER EINGEFÜLLTEN PATRONEN FESTGESTELLT WERDEN.

9.2 LADEN DER PISTOLE (SCHUSSBEREITSCHAFT)

- VOLLES MAGAZIN EINSETZEN UND EINRASTEN KONTROLLIEREN
- VERSCHLUSSSTÜCK BIS ZUM ANSCHLAG ZURÜCKZIEHEN UND VORSCHNELLEN LASSEN. DADURCH WIRD DER HAMMER GESpanNT UND EINE PATRONE IN DEN LAUF EINGEFÜHRT.
- ENTSPANNHEBEL BETÄTIGEN (BILD 7).

DIE WAFFE IST GELADEN, GESICHERT UND SCHUSSBEREIT.

7



9.3 NACHLADEN BEIM SCHIESSEN

DAS VERSCHLUSSSTÜCK BLEIBT BEI LEERGESCHOSSENEM MAGAZIN, DURCH DEN AUSSENLIEGENDEN VERSCHLUSSHALTER, IN OFFENER STELLUNG GEFANGEN.

- LEERES MAGAZIN WEGNEHMEN
- VOLLES MAGAZIN EINSETZEN
- VERSCHLUSSHALTER MIT SCHIESSHAND BETÄTIGEN ODER
- VERSCHLUSS ZURÜCKZIEHEN UND VORSCHNELLEN LASSEN.

DIE WAFFE IST GELADEN UND SCHUSSBEREIT.

9.4 ENTLADEN

- MAGAZIN ENTFERNEN
- VERSCHLUSS ZURÜCKZIEHEN, MIT KONTROLLE OB DIE PATRONE AUSGEWORFEN WURDE
- VERSCHLUSS VORSCHNELLEN LASSEN
- ENTSPANNHEBEL BETÄTIGEN
- LEERES MAGAZIN EINSETZEN

DIE WAFFE IST ENTLADEN UND GESICHERT.

9,5 WICHTIGER HINWEIS FÜR DIE HANDHABUNG

BEIM LADEN, NACHLADEN UND ENTLADEN IST DIE WAFFENMÜNDUNG
IMMER IN ZIELRICHTUNG ZU HALTEN.

10. EXPLOSIV-ZEICHNUNG

Pos.	Bezeichnung	Pos.	Bezeichnung
1	GRIFFSTÜCK	26	ZERLEGEBOLEN
2	ENTSPANNHEBELLAGER	27	ABZUGFEDER
3	ENTSPANNHEBEL	28	RECHTE GRIFFSCHALE
4	ENTSPANNHEBELFEDER	29	ZAHNSCHEIBE
5	FANGHEBEL	30	GRIFFSCHALENSCHRAUBE
6	STIFT	31	RIEMENBÜGEL
7	TORSIONSFEDER	32	LINKE GRIFFSCHALE
8	SICHERUNGSHABEL	33	VERSCHLUSSSTÜCK
9	SPANNHÜLSE	34	HINTERE EINLAGE
10	SCHLAGHAMMER	35	AUSZIEHER
11	STIFT	36	DRUCKFEDER ZU ZÜNDSTIFT
12	STIFT	37	ZÜNDSTIFT
13	STIFT	38	SICHERUNGSSCHIEBER
14	ANSCHLAG	39	DRUCKFEDER ZU ZÜNDSTIFTSICHERUNG
15	SCHLAGFEDERSTANGE	40	SPANNHÜLSE
16	SCHLAGFEDER	41	SPANNHÜLSE
17	MAGAZINHALTER	42	VISIER
18	SPANNHÜLSE	43	LAUF
19	STIFT	44	SCHLISSFEDER
20	ABZUGZUNGE	45	SCHLISSFEDERROHR
21	ABZUGSCHIENE	46	MAGAZINKASTEN
22	VERSCHLUSSHALTER	47	ZUBRINGER
23	ABZUGACHSE	48	MAGAZINFEDER
24	VERRIEGELUNGSEINLAGE	49	MAGAZINBODEN
25	VERSCHLUSSHALTERFEDER		

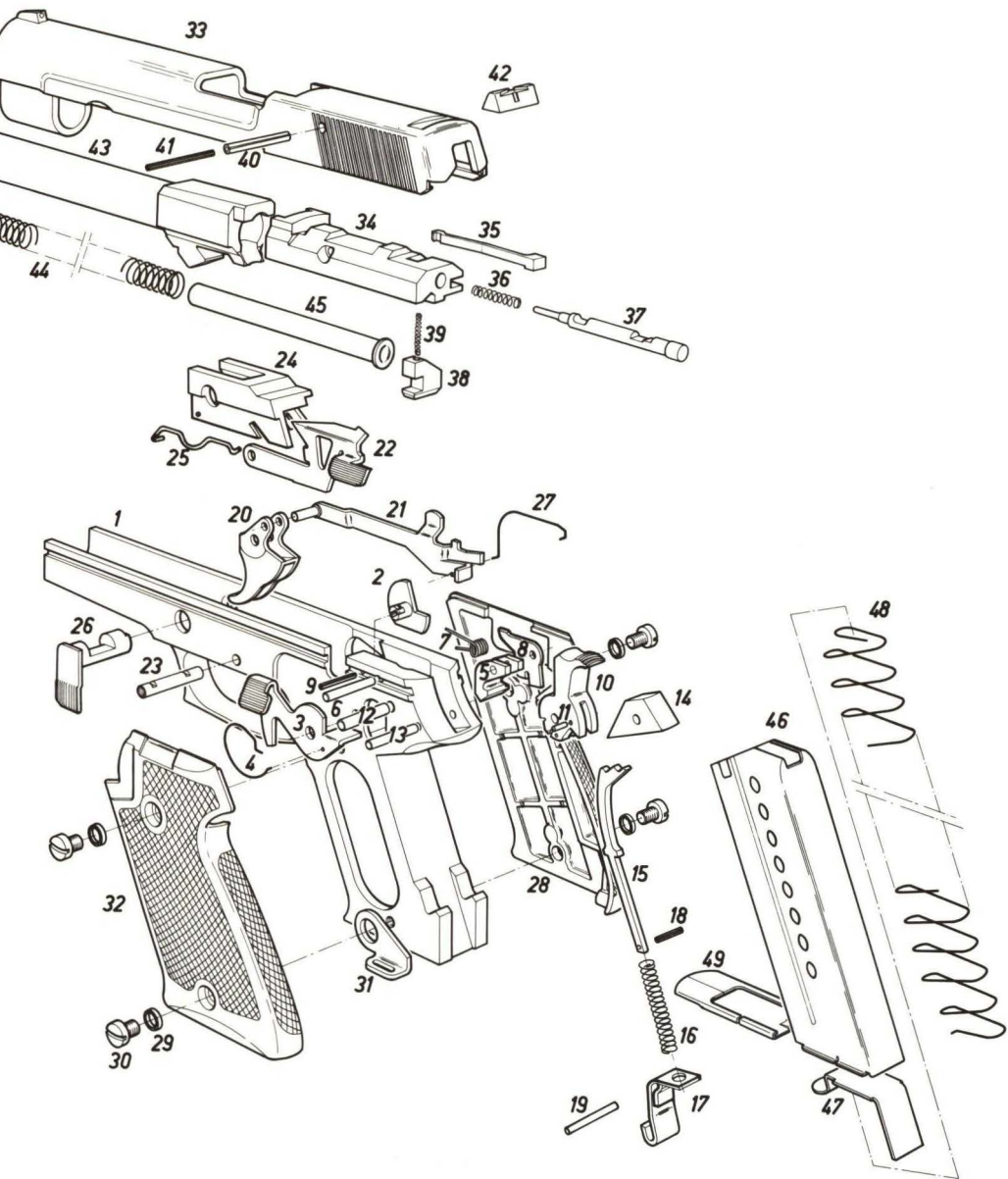
Notwendige Angaben bei Ersatzteilbestellung:

Waffentyp

Positionsnummer

Waffennummer

Bezeichnung



HELMUT WURZER
Waffenspezialgeschäft
Oetenbachgasse 13
8001 Zürich ☎ 01-27 24 70