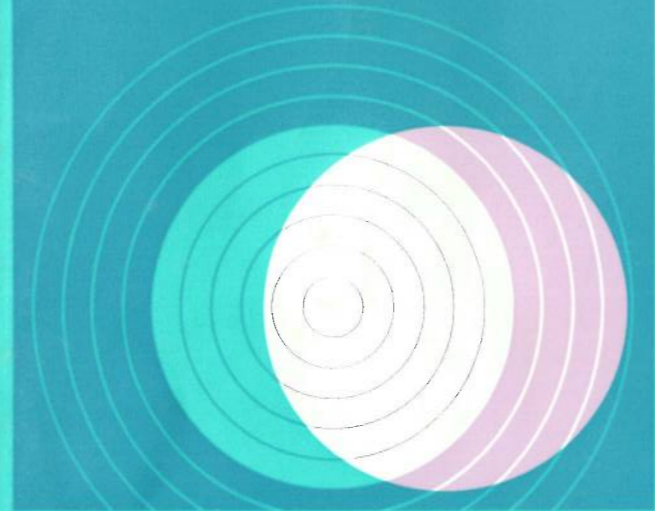




P 210



# Technische Daten P 210



Allgemeines	Normalpistolen P 210-1 und -2			Sportpistolen P 210-5 und -6				
	Funktions- und Verschlussprinzip			Funktions- und Verschlussprinzip				
Munitionszufuhr	Mechanisch verriegelter Rückstosslader aus Magazin zu 8 Patronen			Mechanisch verriegelter Rückstosslader aus Magazin zu 8 Patronen				
Feuerart	Einzelfeuer mit automatischem Nachladen			Einzelfeuer mit automatischem Nachladen				
Abmessungen	P 210-1 und -2			P 210-5	P 210-6	P 210-5	P 210-6	
Typ	9 mm P.	7,65 mm P.	.22 l.r.	9 mm P.	9 mm P.	7,65 mm P.	7,65 mm P.	
Kaliber	215 mm	215 mm	215 mm	245 mm	215 mm	245 mm	215 mm	
Gesamtlänge der Waffe	120 mm	120 mm	120 mm	150 mm	120 mm	150 mm	120 mm	
Lauflänge	250 mm	250 mm	450 mm	250 mm	250 mm	250 mm	250 mm	
Dralllänge	6	4	6	6	6	4	4	
Anzahl der Züge	900 g	910 g	845 g	960 g	940 g	990 g	950 g	
Gewichte	Waffe ohne Magazin	Leeres Magazin	85 g	85 g	95 g	85 g	85 g	
Anfangsgeschwindigkeit m/sek	335	385	330	345	335	395	385	
Abzugswiderstand am Druckpunkt	2250 ± 250 g		1750 ± 250 g					
Abzugsweg	4 mm	4 mm	4 mm	1,8–2,0 mm		1,8–2,0 mm		
Magazininhalt/Patronen	8	8	8	8	8	8	8	
Visierung	Länge der Visierlinie (Visier/Korn)			164 mm	164 mm	164 mm	202 mm	176 mm
202 mm	176 mm	202 mm	176 mm					

Zubehör  
Kornschieber zu Typen P 210-1, -2 und -6, zu P 210-5 und zu Kleinkalibersystem, Magazinfüllapparat, Schlüssel für Kornsaattel zu P 210-5, Putzzeuge, Etais und Ledertaschen.

## Zielvorrichtung der Sportpistolen Typen P 210-5 und P 210-6

Mikrometervisier	Verstellmöglichkeiten bei der Pistole mit langem Lauf auf 50 m
in Höhe und Seite verstellbar	in der Höhe
Breite des Visiereinschnittes	in Stufen von
Tiefe des Visiereinschnittes	in der Seite
	in Stufen von
Verstellmöglichkeiten bei der Pistole mit normalem Lauf auf 50 m	Spezialkorn
in der Höhe	seitlich verstellbar
in Stufen von	Breite des Kornes
in der Seite	Höhe des Kornes zu P 210-5
in Stufen von	Höhe des Kornes zu P 210-6

Mikrometervisier zu Sportpistolen P 210-5 und P 210-6 in Höhe und Seite verstellbar



Korn, Kornsaattel und Rundmuttern zu Sportpistole P 210-5



Lauf mit Schliessfeder  
Kaliber 9 mm oder 7,65 mm Parabellum. Diese Teile müssen bei Kaliberwechsel ausgetauscht werden



Kleinkalibersystem .22 long rifle bestehend aus Lauf mit Schliessfeder, Verschlussstück und Magazin. Bei Wechsel auf Kaliber .22 long rifle müssen diese Teile ausgetauscht werden

## Funktion der Pistole

Bei geladener Waffe greifen die Verriegelungskämme des Laufes in die entsprechenden Nuten des Verschlussstückes, so dass Verschluss und Lauf ein Ganzes bilden. Beim Auslösen des Schusses stösst die Rückstosskraft den beweglichen Teil, bestehend aus Verschluss und Lauf, rückwärts. Die Rücklaufbewegung erfolgt vorerst ohne Veränderung der Schussachse. Erst wenn das Geschoss den Lauf verlassen hat – was nach ca. 2 mm Rücklaufweg der Fall ist –, wird dieser nach 3 mm Rücklaufweg durch den Verschlusshalter und die Verriegelungskurve nach unten verschwenkt. Die Verriegelung zwischen Lauf und Verschlussstück ist gelöst und der Lauf wird durch Anschlag am Griffstück zum

Stillstand gebracht, während das Verschlussstück seine Rückwärtsbewegung fortsetzt. Die Rücklaufenergie des Verschlussstückes wird dazu verwendet, Schliessfeder und Schlaghammer zu spannen, letzteren einzurasten und die Patronenhülse auszuziehen und auszuwerfen. Der Rücklaufweg des Verschlussstückes ist durch Anschlag am Griffstück begrenzt. Durch die gespannte Schliessfeder wird nach Beendigung des Rücklaufes das Verschlussstück wieder nach vorne gestossen, wobei es eine neue Patrone in den Lauf schiebt und am Ende des Vorlaufes mit dem Lauf wieder verriegelt wird.



Pistole P 210-2  
mit Riemenbügel, sandgestrahlter Oberfläche, Preßstoffgriffschalen, Kaliber 9 mm  
oder 7,65 mm Parabellum

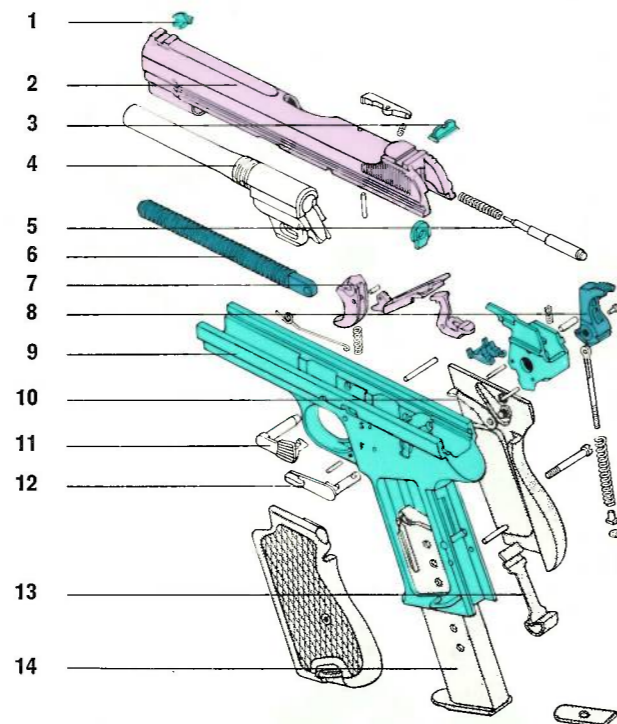
Pistole P 210-1  
wie P 210-2, jedoch mit geschichteter Oberfläche und Holzgriffschalen



Sportpistole P 210-5  
mit langem Lauf (150 mm), Mikrometervisier, Spezialkorn, regulierbarem Abzugstop, Riffelungen an der vorderen Seite des Griffstückes, sandgestrahlter Oberfläche, Preßstoffgriffschalen, Kaliber 9 mm oder 7,65 mm Parabellum



Sportpistole P 210-6  
wie P 210-5, jedoch mit kurzem Lauf (120 mm), Kaliber 9 mm oder 7,65 mm Parabellum



Explosivdarstellung einer  
P 210-2

- 1 Korn
- 2 Verschußstück
- 3 Visier
- 4 Lauf
- 5 Zündstift
- 6 Schliessfeder
- 7 Abzug
- 8 Schlaghammer
- 9 Griffstück
- 10 Magazinsicherung
- 11 Verschlusshalter
- 12 Sicherungshebel
- 13 Magazinfall
- 14 Magazin



Schnitt durch eine P 210-1 oder -2

# P 210

Die SIG-Pistole P 210 wird verwendet als:

Ordonnanzwaffe für die Armee  
Dienstwaffe für die Polizei  
Sportwaffe für Scheibenschiessen

Die Hauptmerkmale der SIG-Pistolen P 210 sind:

Sehr gute Präzision dank langen Führungsbahnen  
Verwendbar in drei Kalibern: 7,65 mm Parabellum, 9 mm Parabellum und .22 long rifle, durch einfaches Auswechseln von einzelnen Teilen  
Alle Teile auswechselbar  
Zerlegung in die Hauptbestandteile ohne Werkzeuge  
Günstige Schwerpunktage  
Geschlossene Konstruktion schützt weitgehend gegen Verschmutzung  
Steuerkurve bewirkt, dass der Lauf – solange das Geschoss denselben noch nicht verlassen hat – keine aus der Schussachse fallende Bewegung ausführt  
Nach dem letzten Schuss bleibt der Verschluss in geöffneter Stellung gefangen  
Absolute Sicherheit durch vier voneinander unabhängige Sicherungen (Sicherungshebel, Magazinsicherung, Sicherheitsrast am Schlaghammer, Sicherung bei unvollständiger Verriegelung)

Sportpistole, ausgerüstet mit Mikrometervisier, Sportabzug mit regulierbarem Abzugstop, 150 mm oder 120 mm Lauf, Riffelungen an der Vorderseite des Griffstückes

Rudolf Pfanninger  
Richtschorn  
FAP



**Schweizerische  
Industrie-Gesellschaft  
Neuhausen am Rheinflall  
Schweiz**