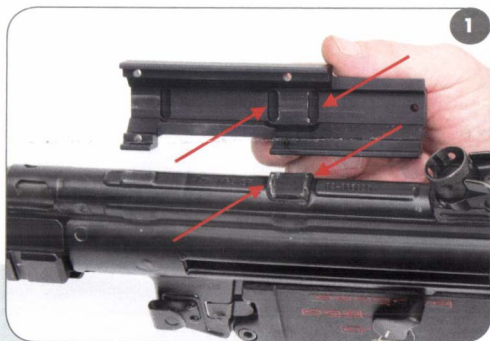


## INSTALLATIONSANWEISUNGEN

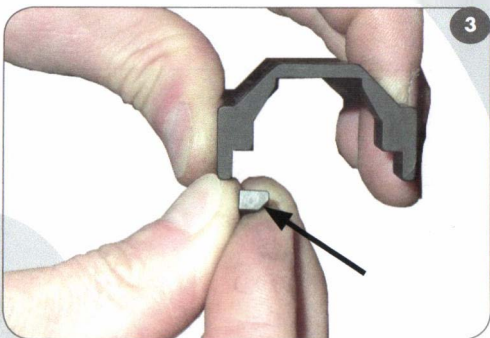
Die hier abgebildete Montage muss nicht mit ihrer Montage übereinstimmen. Die Installation erfolgt aber analog.



- Prüfen Sie, dass die Waffe entladen und gesichert ist. Der Ladehebel muss sich in der vorderen Position befinden.
- Entfernen Sie, falls notwendig, Handschutz und hintere Visierung.
- Setzen Sie die Montage auf das Gehäuse auf. Dabei kann es notwendig sein, die Montage ein Stück nach vorne versetzt aufzusetzen und dann nach hinten zu schieben. In der Endposition müssen die Stege auf der Gehäuseoberseite in den Nuten auf der Montageunterseite liegen.



- Halten Sie die Montage fest.
- Schieben Sie die vier Montagefüsse von vorne bzw. von hinten unter die Montage. Achten Sie dabei auf die richtige Ausrichtung der Schräglflächen an den Füßen (siehe Bild 3).



- Achten Sie auf die richtige Orientierung der Füße: die Schräglfläche nach innen/unten.
- Setzen Sie die Schrauben ein. Ziehen Sie alle vier Schrauben maximal Handfest.

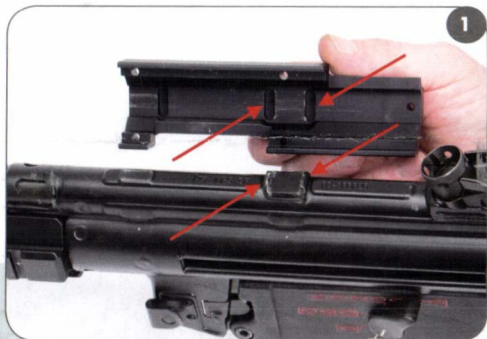


- Nutzen Sie zwei circa 20 cm lange und gerade Stahlstangen um zu prüfen, ob die Montage parallel zur Basis der Visierung ausgerichtet ist.
- Durch Lösen der Schrauben auf der einen und Festziehen der Schrauben auf der anderen Seite können Sie die Montage ausrichten. Ziehen Sie alle Schrauben mit einem Drehmoment von 1.5 Nm fest.
- Montieren Sie, falls notwendig, Handschutz und Visierung.

Please see reverse side for English instructions.

## QUICK INSTALLATION GUIDE

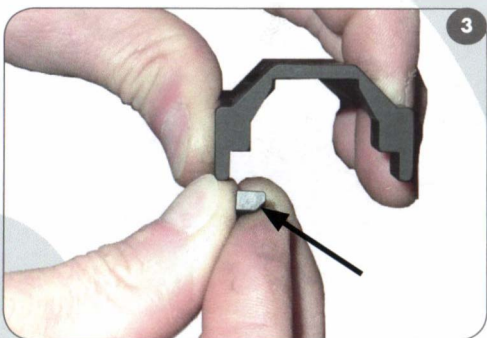
The mount/weapon shown here may not be identical with your mount/weapon. However, the installation is analogous.



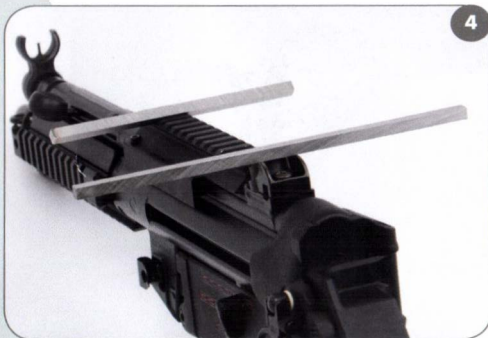
- Ensure the gun is unloaded and safe. The bolt must be closed.
- Depending on the mount you want to install, it might be necessary to remove the handguard and the rear sight.
- Position the mount on the gun. Depending on the mount and the gun it might be necessary to fit the mount a bit displaced forward and then slide it backwards into its final position. When in its final position, the grooves in the mount must fit on the tongues on top of the gun.



- Hold the mount firmly.
- Slide the four mounting feet from the front resp. the rear under the mount, align them with the holes for the screws. Pay attention to the correct orientation of the angled face of the mounting feet (see picture 3).



- Pay attention to the correct orientation of the angled face of the mounting feet. The angled face must be inwards and downwards.
- Insert the screws. Tighten all four screws only handtight.



- Prepare two approx. 20 cm / 8" long square steel bars to check the parallelism between the mount and the rear sight base.
- You can adjust the mount by loosening the screws on one side and tightening them on the other side. When finished, tighten all screws with a torque of 1.5 Nm.
- If removed, remount handguard and rear sight.